

BRYSTKREFTFORENINGENS VISUELLE PROFIL

Den visuelle profil til Brystkreftforeningen er utviklet for å gi konsistente og tydelige signaler på hva Brystkreftforeningen representerer.

OM PROFILMANUALEN

Profilmanualen er utviklet for å gjøre det enklere for deg som skal arbeide med Brystkreftforeningens profil. Manualen inkluderer de hovedtrekk du har behov for å kjenne til når det gjelder logo, typografi, farger etc. Det er viktig å følge retningslinjer for at bedriftens profil over tid ikke skal gå i oppløsning.

EIERSKAP

Alle elementer inkludert i profilen er eid av Brystkreftforeningen. Det er ikke tillatt å benytte noen av disse elementer, eller materialer fra manualen, uten tillatelse fra Brystkreftforeningen.

KONTAKTINFORMASJON

Hvis du har spørsmål relatert til Brystkreftforeningens visuelle profil eller manual, ta kontakt med organisasjonskonsulent *Vivian Joan Skumsrud* på e-post vivian@brystkreftforeningen.

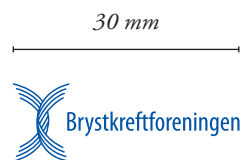
PROFILMANUALEN



LOGO

Logo består av det internasjonale symbolet for brystkreft, samt teksten «Brystkreftforeningen» skrevet med Myriad Condensed. Symbolet representerer:

- *Konturen av et bryst*
- *Flere linjer betyr at det er mange av oss*
- *Linjene griper ikke inn i hverandre, men betyr samhörighet*
- *Begge sider er åpne for alle kvinner i verden*



Logo i sort på lys bakgrunn



Logo i hvitt på mørk bakgrunn

LOGO

Logo kan benyttes i mørke/lyse farger, sort eller hvitt i tillegg til blå logofarge. På lys bakgrunn skal i hovedsak mørke farger benyttes. På mørk bakgrunn skal i hovedsak lys farge benyttes. Logo kan benyttes ned til 30 mm bredde.



PLASSERING AV LOGO

Logo skal i hovedsak plasseres sentrert eller i hjørnet av evt. trykksak. Forholdet til kanten skal være minimum høyde fra bokstavene og til topp av logosymbolet.

Sort	PMS 438	PMS 289	PMS 209	PMS 286	PMS 219	PMS 570	PMS 566	PMS 7401	PMS 712	PMS 203	Hvit
	CMYK 42/56/47/77	CMYK 100/76/12/70	CMYK 20/97/40/58	CMYK 100/75/0/0	CMYK 1/92/4/0	CMYK 57/0/36/0	CMYK 17/0/12/0	CMYK 0/4/27/0	CMYK 0/20/30/0	CMYK 0/37/2/0	
	RGB 88/68/70	RGB 12/35/64	RGB 111/38/61	RGB 0/51/160	RGB 218/24/132	RGB 107/202/186	RGB 185/220/210	RGB 245/225/164	RGB 252/200/155	RGB 236/179/203	
	HTML 584446	HTML 0C2340	HTML 6F263D	HTML 0033A0	HTML DA1884	HTML 6BCABA	HTML B9DCD2	HTML F5E1A4	HTML FCC89B	HTML ECB3CB	

FARGER

Fargepalett består av mørke farger, sterke farger og pasteller i tillegg til sort og hvit. Man kan bruke graderinger av hver farge.

MYRIAD

Lorem ipsum dolor sit amet, consectetur adipiscing elit. Donec et luctus nunc. Sed congue massa et turpis vulputate rutrum. Quisque nunc dui, tincidunt ac mollis id, luctus sit amet mi. Duis in nisi eros, et pharetra sapien. Maecenas a risus sit amet ante suscipit pharetra. Nulla ligula tortor, consectetur ac dignissim condimentum, imperdiet eu massa. Quisque sit amet porta dui. Etiam dapibus sem non risus interdum pellentesque.

MINION

Lorem ipsum dolor sit amet, consectetur adipiscing elit. Donec et luctus nunc. Sed congue massa et turpis vulputate rutrum. Quisque nunc dui, tincidunt ac mollis id, luctus sit amet mi. Duis in nisi eros, et pharetra sapien. Maecenas a risus sit amet ante suscipit pharetra. Nulla ligula tortor, consectetur ac dignissim condimentum, imperdiet eu massa. Quisque sit amet porta dui. Etiam dapibus sem non risus interdum pellentesque.

POETICA

LOREM IPSUM DOLOR SIT AMET, CONSECTETUR ADIPISCING ELIT. DONEC ET LUCTUS NUNC. SED CONGUE MASSA ET TURPIS VULPUTATE RUTRUM. QUISQUE NUNC DUI, TINCIDUNT AC MOLLIS ID, LUCTUS SIT AMET MI. DUIS IN NISI EROS, ET PHARETRA SAPIEN. MAECENAS A RISUS SIT AMET ANTE SUSCIPIT PHARETRA. NULLA LIGULA TORTOR, CONSECTETUR AC DIGNISSIM CONDIMENTUM, IMPERDIET EU MASSA. QUISQUE SIT AMET PORTA DUI. ETIAM DAPIBUS SEM NON RISUS INTERDUM PELLENTESQUE.

TYPOGRAFI

Myriad i hovedsak til småtekster og overskrifter.

Minion i hovedsak til større brødtekster.

Poetica til overskrifter.

Arial til digitale medier.

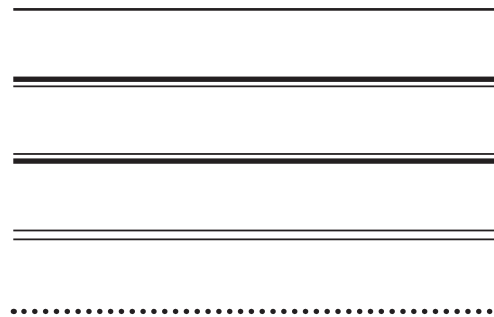
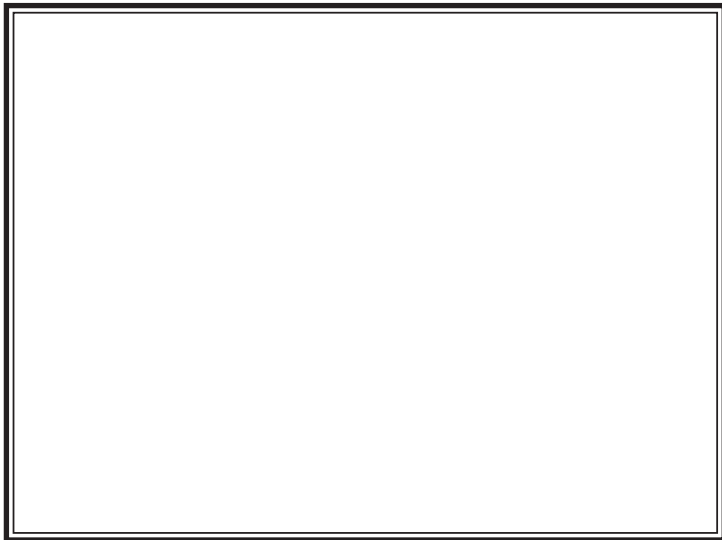
Dear Joe 5 Casuel Pro til evt. sitat.

ARIAL

Lorem ipsum dolor sit amet, consectetur adipiscing elit. Donec et luctus nunc. Sed congue massa et turpis vulputate rutrum. Quisque nunc dui, tincidunt ac mollis id, luctus sit amet mi. Duis in nisi eros, et pharetra sapien. Maecenas a risus sit amet ante suscipit pharetra. Nulla ligula tortor, consectetur ac dignissim condimentum, imperdiet eu massa. Quisque sit amet porta dui. Etiam dapibus sem non risus interdum pellentesque.

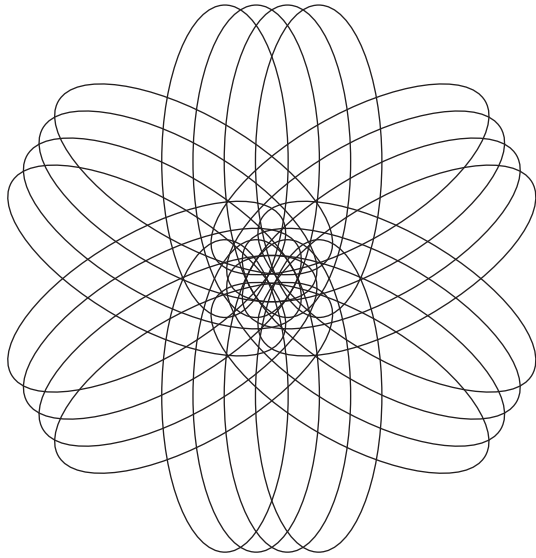
DEAR JOE 5 CASUAL PRO

Lorem ipsum dolor sit amet, consectetur adipiscing elit. Donec et luctus nunc. Sed congue massa et turpis vulputate rutrum. Quisque nunc dui, tincidunt ac mollis id, luctus sit amet mi.

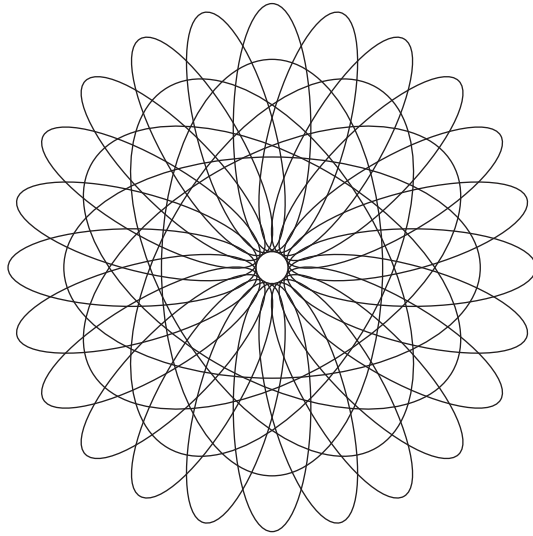


GRAFISKE ELEMENTER

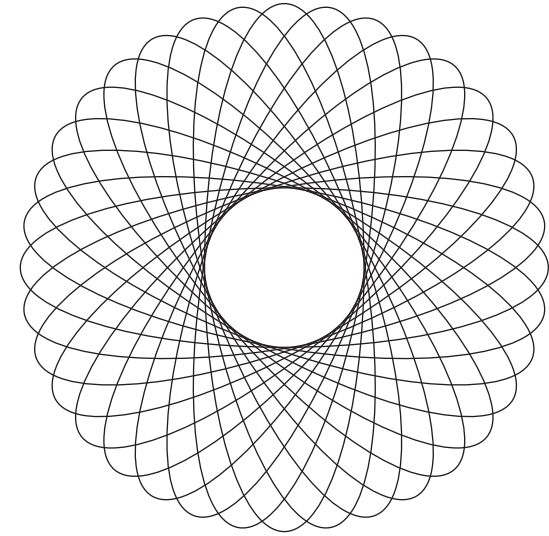
Ulike kanter (strokes) kan benyttes som dekor i evt. trykksaker. Valgte kantlinjer ovenfor er tilgjengelig i inDesign.



Grafisk element 01



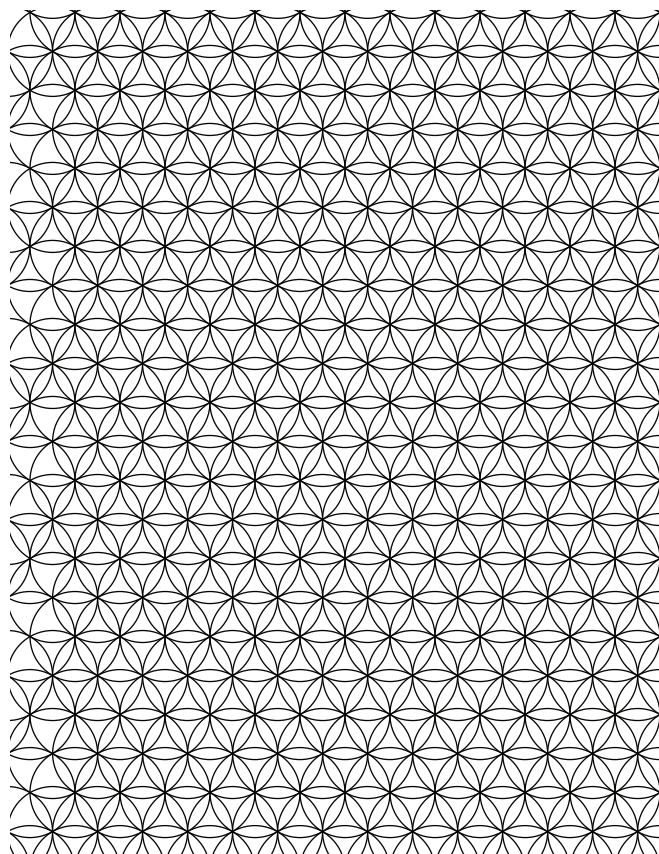
Grafisk element 02



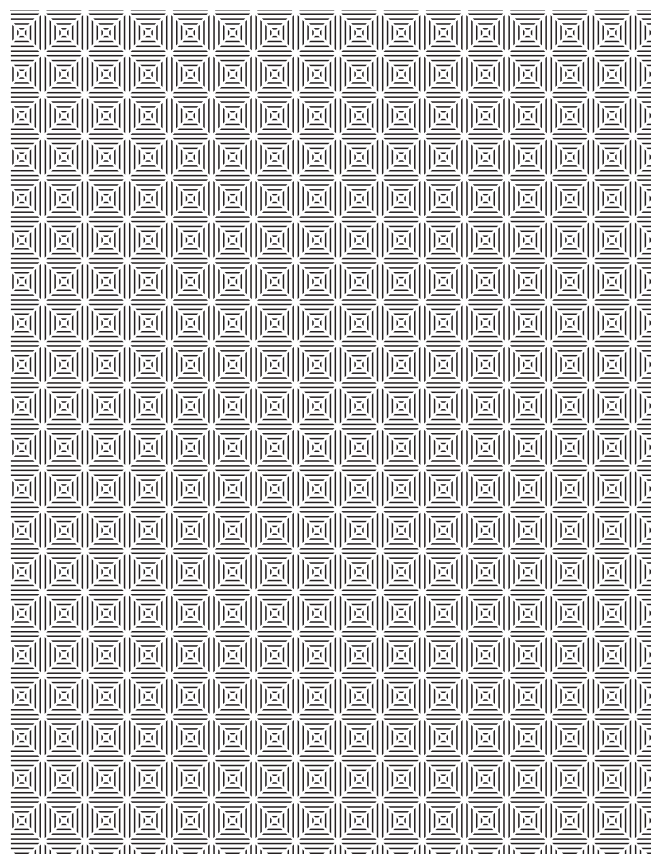
Grafisk element 03

GRAFISKE ELEMENTER

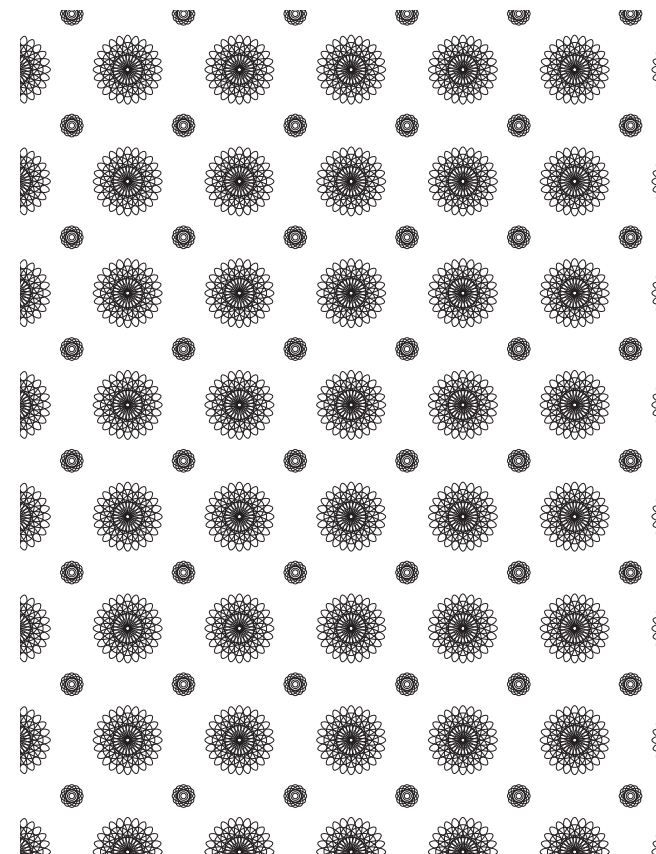
De grafiske elementene er inspirert av linjene i logosymbolet. Elementene kan gi assosiasjoner til noe tidløst, klassisk, elegant, eksklusivt, nøyaktige beregninger, kunnskap, seriøsitet. Elementene kan benyttes i farger, sort eller hvit, som de er i sin helhet eller beskjært.



Pattern 01



Pattern 02



Pattern 03

MØNSTER

Mønsteret til venstre består av sirkler med samme dimeter, komponert symmetrisk i et blomstermønster, et mønster som kan assosieres med «Livets blomst». Mønsteret i midten er satt sammen av linjer, formet som kvadrat med åpne hjørner. Mønsteret til høyre er satt sammen av et av de grafiske elementene i profilen. Mønsteret kan benyttes i farger, sort eller hvit.



FOTOSTRATEGI

En fotostrategi i forhold til bruk av bilder i annonsering, brosjyrer, plakater, webside, bannere etc. er positivt og oppbyggende for Brystkreftforeningens merkevare. Fotostrategien vil gi et helhetlig uttrykk til alle relevante bilder Brystkreftforeningen tar i bruk.

Det typiske motivet viser blomster, planter eller mennesker i naturen. Fotografiet skal uttrykke natur, sårbarhet, enkelhet, det såre, forsiktige, ettertenksomhet, livsglede, vekst, styrke. Fotografiet kan gjerne

ha lensflare, være ute av fokus, lav kontrast og harmoniske farger. Ovenfor vises eksempler på tenkt fotostrategi.



Eksempel VISITTKORT

Øverste forslag viser visittkort i fargene mørk blå og lys grønn. Nederste forslag viser visittkort med fargene mørk rød og lys grå.



Eksempel **POSTALIA**

Eksempel på brevark og konvolutter med profilelementer. Konvoluttene oppfyller krav om maskintilpassede sendinger for postkort og konvolutter med reklametrykk.



Eksempel **FORSIDE BROSJYRE**

Eksempel på forside brosjyre. Forside til venstre viser et uttrykk med mer dempet bruk av farge og foto. Forside til høyre har tatt i bruk sterkere farger i palett og foto.



Eksempel **LAYOUT BROSJYRE**